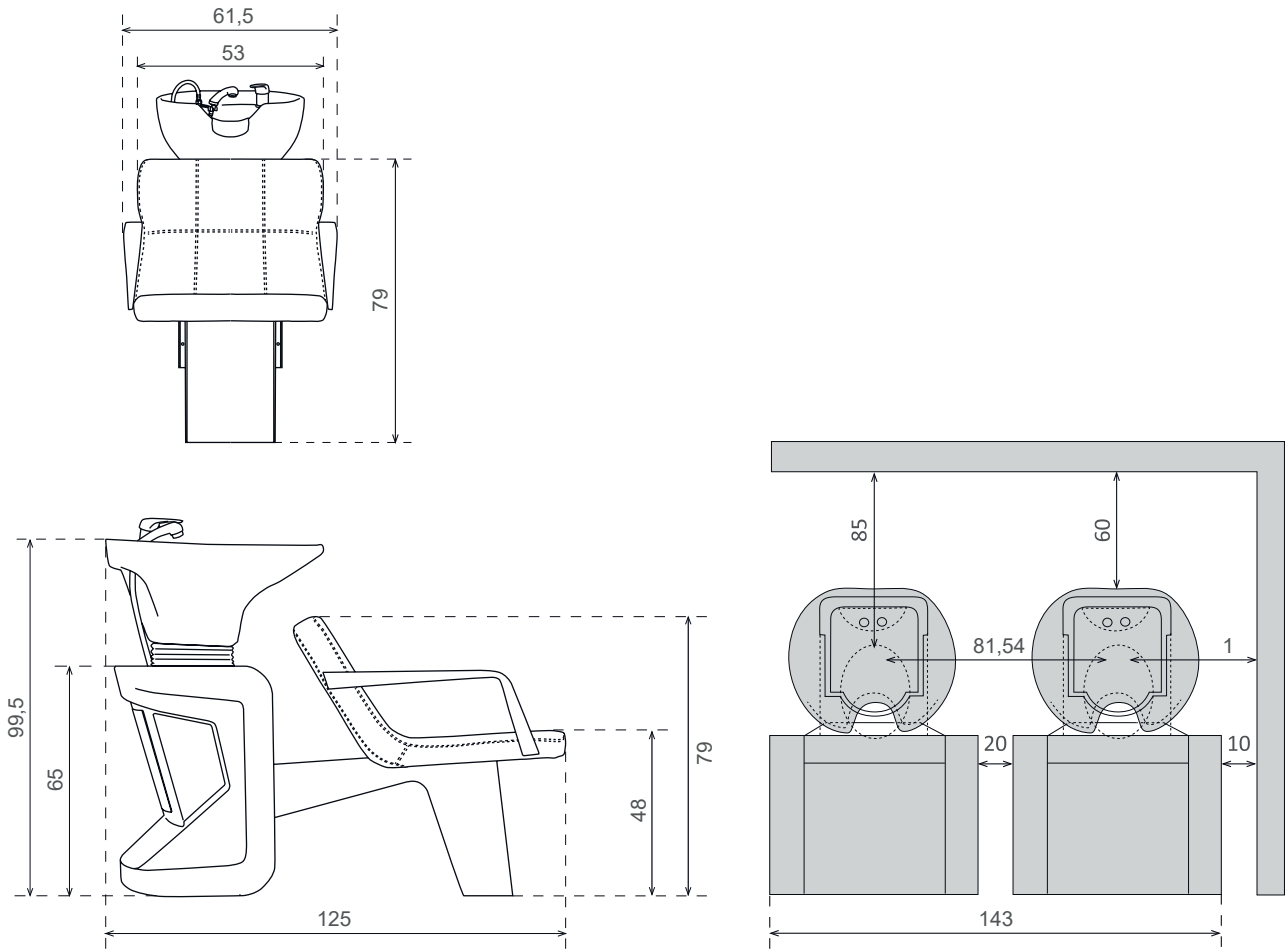


Lavacabezas Astra

ref: 55000/NG3



ESPECIFICACIONES DEL ARTÍCULO / GOOD SPECIFICATIONS / SPECIFICACIONE MERCI

Ancho Widht Larghezza	cm	Alto Height Altezza	cm	Fondo Lenght Lunghezza	cm	Peso Neto Net Weight Peso Netto	kg	N° de bultos N. of packages N° dei Colii
61,5		99,5		125		43,5		1

ESPECIFICACIONES DEL EMBALAJE / PACKAGING SPECIFICATIONS / SPECIFICACIONE IMBALAGGIO

Ancho Widht Larghezza	cm	Alto Height Altezza	cm	Fondo Lenght Lunghezza	cm	Peso Bruto Gross Weight Peso Lordo	kg	Bulto Package Pachetto	Contenido Content Contenuto	CBM
62		82		125		29		1 de 2	Mueble	0,635
65		44		61		22,5		2 de 2	Poza	0,174

COMPOSICIÓN / COMPOSITION / COMPOSIZIONE

Cantidad Quantity Quantità	Referencia Reference Riferimento	Descripción Description Descrizione
1	55000/NG3	LAVACABEZAS ASTRA
1		POZA COMPLETA
1	LV78 / LV79	LAVACABEZAS URANO

OBSERVACIONES / COMMENTS / COMMENTI

- Tapizado de serie: negro NG3.
- Tapizado opcional: cualquier color de la carta.
- Basculante con sistema para regular la tensión.
- Incluye grifería normal.
- Brazos aluminio lacado.
- Densidad espuma: 35 - 40 kg.
- Desagüe con tapón y cestillo anti-pelo.

Lavacabezas Astra

ref: 55000

Instrucciones de montaje

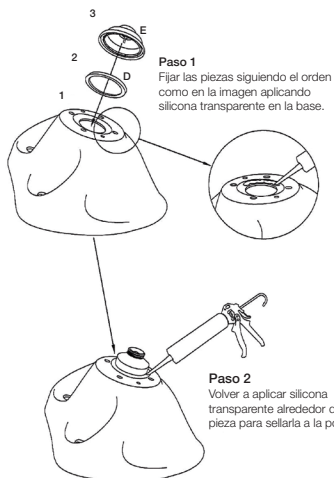


italor

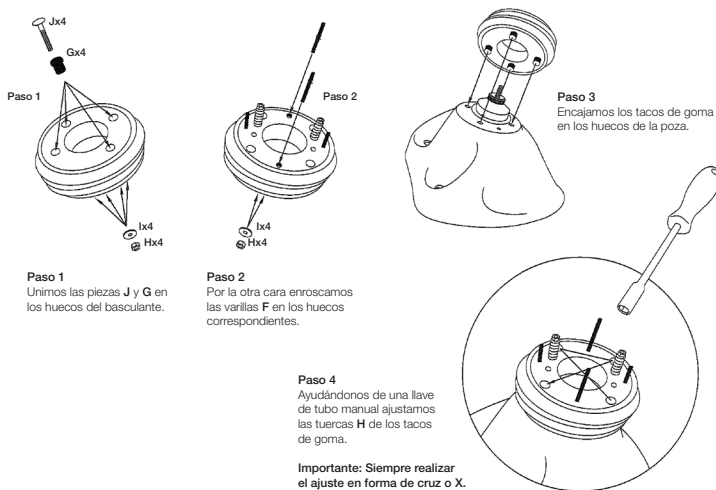
- Lea atentamente este manual de instrucciones y montaje antes del primer uso y consérvelo para posteriores consultas. Retire cuidadosamente todos los componentes de la caja.

- Paso a paso:

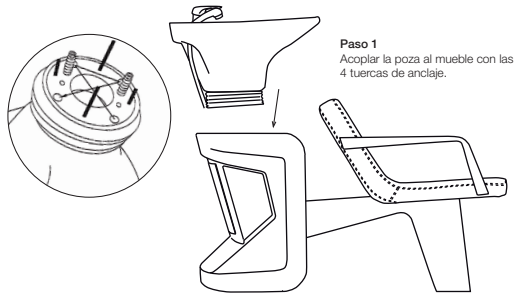
MONTAJE DEL DESAGÜE



MONTAJE DEL BASCULANTE



MONTAJE DE LAVACABEZAS



LAVACABEZAS ASTRA

RECOMENDACIONES DE MONTAJE, USO Y MANTENIMIENTO

Es muy importante en cuanto al uso de estos productos que se lean con detenimiento las instrucciones que acompañan a los mismos, y proceder a desembalarlo cuidadosamente, evitando golpes o el uso de tijeras o cutter.

Recomendamos que se asegure de que el producto está montado de conformidad con las instrucciones mencionadas antes de su uso, del mismo modo, recordamos que se trata de productos destinados al uso profesional. Los niños deberán estar supervisados en todo momento con el objetivo de que no jueguen con estos dispositivos.

EN CUANTO AL MANTENIMIENTO DE LOS SILLONES QUE COMPONEN ESTE PRODUCTO. La limpieza de los tapizados que componen nuestros productos durante su vida útil en el uso diario de los mismos, debe realizarse de manera regular ayudándose de un paño suave ligeramente húmedo con una mezcla de agua y jabón neutro y otro paño seco para eliminar los restos de humedad para optimizar la vida de los materiales que componen estos productos. Especialmente desaconsejamos el uso de disolventes y detergentes y/o tejidos industriales o agresivos para dichos materiales, que acortarán la vida de los mencionados materiales.

Partes mecánicas y metálicas, se recomienda la no manipulación de las partes mecánicas que componen este artículo, tales como la bomba o los mecanismos que permiten la movilidad del artículo, en caso de fallo o rotura de las mencionadas partes proceda a ponerse en contacto con su distribuidor. El mantenimiento y limpieza de las partes metálicas podrá realizarse de la misma manera que la limpieza del tapizado, evitando la humedad de dichas partes durante un tiempo prolongado.

ACLARACIONES

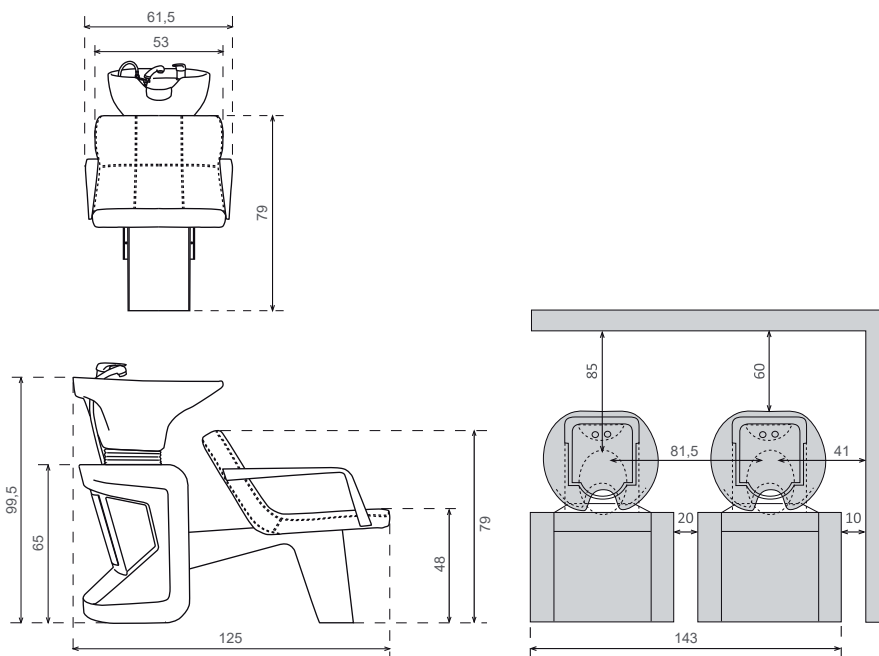
En relación al montaje de estos muebles, se deben respetar los espacios mínimos recomendados por el fabricante con el objeto de que se pueda constituir un espacio de trabajo cómodo que permita realizar las labores de peluquería sin problemas.

Así pues, recomendaremos que la instalación de estos artículos sea realizada por profesionales que puedan garantizar la adecuación de la instalación.

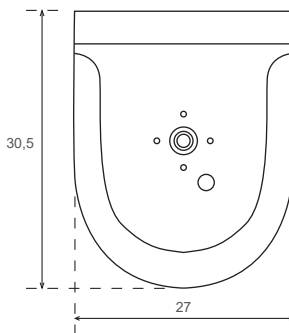
Se recomienda que cada uno de los lavacabezas incluya llave de paso para el agua e incluya un sifón para su mejor mantenimiento.

MONTAJE

- Para acceder al interior del mueble, retirar puerta trasera.
- Para la sustitución de la poza, acceder por esta puerta y aflojar las 4 tuercas de anclaje. Desconectar desagüe y latiguillos de agua.
- Una vez situado en su emplazamiento. Fijar al suelo.



PLANO PLANTA EMPLAZAMIENTO FONTANERÍA



ITALORCA, S.L.
 Pol. Ind. Saprelorca. Buzón 72
 Avda. Río Guadalentín, D14
 30817 Lorca (Murcia)

Tlf. Sede Central: 968 476 411
 Mail: italor@italor-spain.com

Contacto comercial
 Tlf.: 636 398 099
 Mail: comercial@italor-spain.com

Atención Técnica al Cliente
 Tlf.: 671 685 758
 Mail: sat@italor-spain.com



www.italor-spain.com